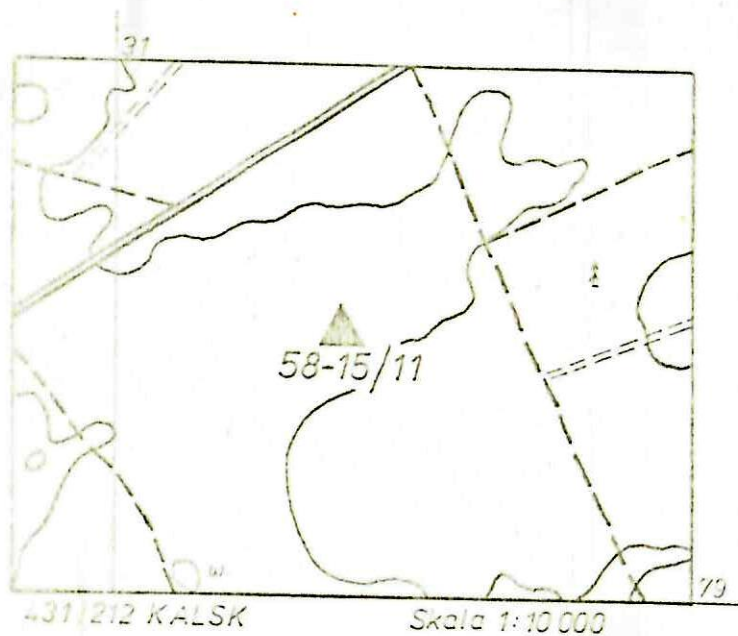


KARTA EWIDENCJI STANOWISKA ARCHEOLOGICZNEGO

| | | | | |
|---|---|---|---|---|
| A | T | W | P | L |
| X | | | | |

| | | | |
|---|--|---|--|
| 1 LOKALIZACJA | | 2 POŁOŻENIE | |
| M. BUKÓW nazwa lokalna | | Położenie w obrębie jednostek fizjograficznych | |
| GM. SULECHÓW | | STREFA NADMORSKA (NADZALEWOWA) | |
| WOJ. ZIELONOGORSKIE | | w morzu plaża mierzeja skarpa wał wydym. | |
| NR OBSZARU 58-15 | | DUŻE DOLINY | |
| nr stanowiska w miejscowości 3 | | w wodzie terasa denną ter. nadzalewowa terasy wyższe brzeg wysoczyzny | |
| nr stanowiska na obszarze 11 | | MAŁE DOLINY | |
| współrzędne x- 160 y- 196 | | dno doliny stok doliny krawędź doliny | |
| nr inwentarza | | STREFA POZA DOLINAMI | |
| | | równina ob. falisy ob. pagórkow. ob. górzysty | |
| | | TEREN NIEEKSPONOWANY | |
| | | TEREN EKSPONOWANY | |
| | | krawędzie, stoki wklęsłe i proste | |
| | | sfałowienia i niewielkie cyple | |
| | | cyple wybitne | |
| | | wały i garby terenowe | |
| | | wyniesienia o ekspozycji okrzęnej | |
| | | TEREN OSŁONIĘTY | |
| | | podstawa stoku | |
| | | doliny denudacyjne, niecki, jary, parowy | |
| | | kotłinki, zagłębienia bezdopływowe | |
| | | jaskinie | |
| | | FORMA SZCZEGÓLNA opis | |
| 3 DOSTĘPNOŚĆ TERENU | | 4 KLASYFIKACJA CHRONOLOGICZNO-KULTUROWA ZNALEZISK | |
| niezabudowany /str. zab./ zabud. | | NR funkcja obiektu kultura bliższa chronologia materiał masowy znaleziska wyodrębn. | |
| las / sad / park | | 1. ślad osadn. prapolska WS f. B | |
| pole orne / łąka | | | |
| teren rolniczy: prywatny / społeczny | | | |
| teren przemysłowy | | | |
| określenie bliższe | | | |
| 5 GLEBA | | | |
| piaszczysta | | | |
| gliniasta | | | |
| torfowo-bagnista | | | |
| kamienistość | | | |
| mała średnia duża | | | |
| określenie specjalistyczne | | | |
| 6 CHARAKTERYSTYKA OBSZARU ST. | | 7 ZAGROŻENIE | |
| obserwacja utrudniona / bez przeszkód | | istnieją / nie istnieją | |
| pole: otwarte / zamknięte | | stałe / doraźne | |
| nasylenie znaleziskami: równomierne / nierównom. | | przez ludzi / naturę | |
| jednocentryczne / wielocentryczne / dekokocentry. | | przez użytkownika prywatnego / społeczn. | |
| obszar - rząd wielkości | | dane dodatkowe | |
| -1 m -0,5 m -1 m -5 m -15 m -150 m | | | |
| gęstość występowania znalezisk | | 8 WNIOSKI KONSERWATORSKIE | |
| mała średnia duża | | ocena wartości poznawczej stanowiska | |
| | | mała śred. duża | |
| | | niezbędna szczegółowa inwentary. | |
| | | niezbędne badania wykopaliskowe | |
| | | niezbędna interwencja administr. | |
| | | dane dodatkowe | |
| | | 9 KARTĘ WYKOPALI | |
| | | nazwiska IV 1987 data | |
| | | dr A. Marcinkian i zespół | |
| | | określił chronologię | |
| | | wg archiwum | |
| | | sprawdził | |
| | | 10 WERYFIKACJA KONSERWATORSKA | |
| | | materiały znajdujące się w: | |
| | | podpis Konserwatora Zabytków Archeolog. | |
| | | znak Ośrodka Dokumentacji Zabytków | |
| | | informacje o dalszych losach stanowiska: | |

Satka



1. Archiwum WKZA w Zielonej Górze,
karta 1212.

Informacje o losach stanowiska

Bad. powierzchniowe E. Dąbrowskiego w 1969r.